

- a

Homlokzat: Feldhaus 696 klinker falburkoló lap, 240*71*14 mm méretben- R696NF14(Póth Klinker), 48db/m2, 12 mm Beamix 333+ betonszürke fugával
- b

Nyílászárók és egyéb faelemek felületkezelése: Milesi XGT 6113, gyártó előírásai alapján
- c

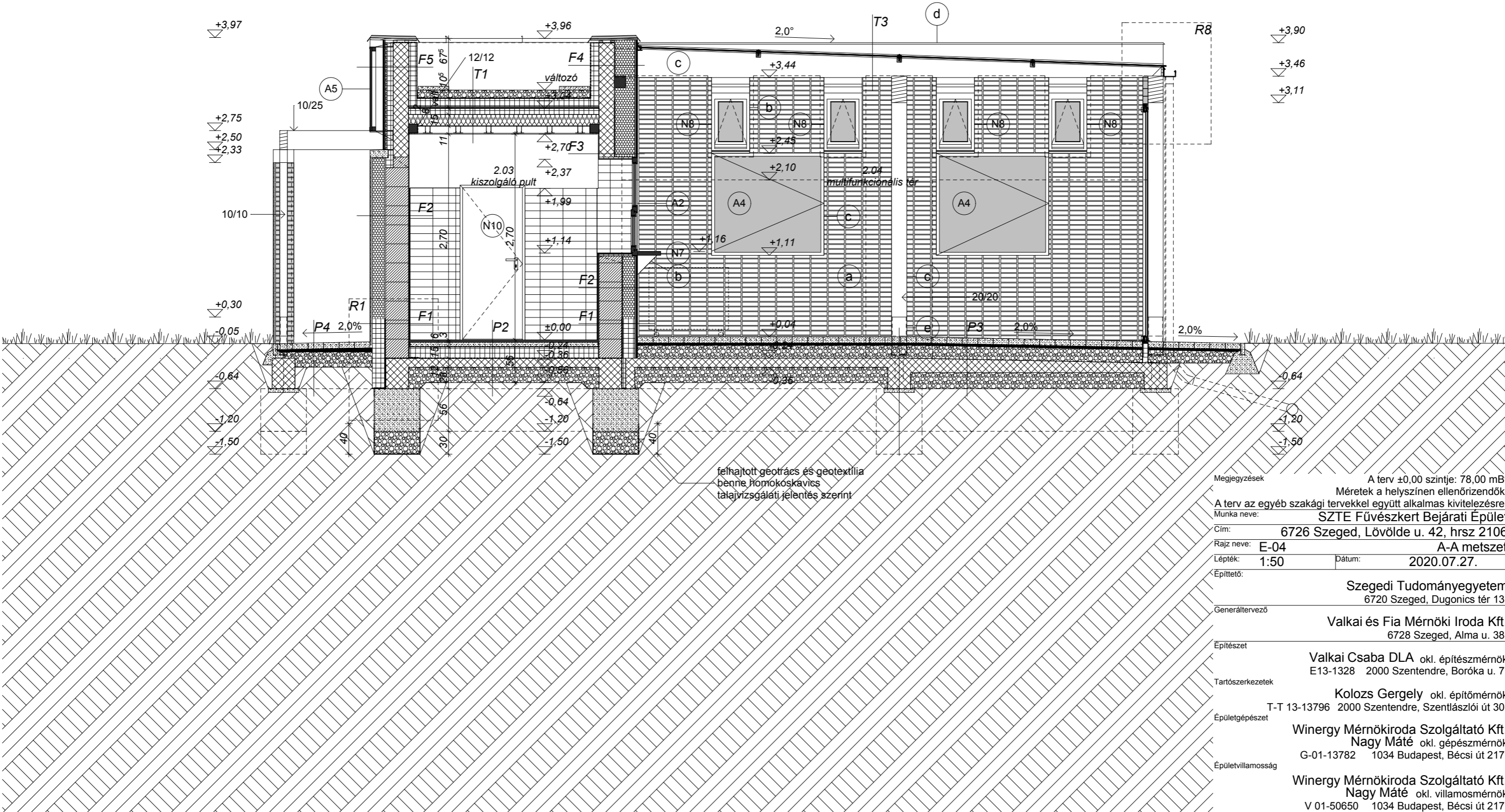
Tartószerkezeti faelemek felületkezelése: Tetol Fb merítéssel, majd Milesi XGT 6113, gyártó előírásai alapján
- d

Bádogos eresrendszer és szegélyezések: Prefa Prefalz P08 cinkszürke színben
- e

Acél és alumínium szerkezetek RAL 7042 színre porszórva
- f

Natúr csiszolt beton felületek impregnálva (Mapei Antipluviol átlátszó)
- h

Magastető héjalás: Creaton Domino égetett kerámia cserép, natúrvörös színben



Megjegyzések	A terv ±0,00 szintje: 78,00 mBf Méretek a helyszínen ellenőrizendő! A terv az egyéb szakági tervekkel együtt alkalmas kivitelezésre!	
Munka neve:	SZTE Fűvészkert Bejárati Épület	
Cím:	6726 Szeged, Lövölde u. 42, hrsz 2106	
Rajz neve:	E-04	A-A metszet
Lépték:	1:50	Dátum: 2020.07.27.
Építető:	Szegedi Tudományegyetem 6720 Szeged, Dugonics tér 13.	
Generáltervező	Valkai és Fia Mérnöki Iroda Kft. 6728 Szeged, Alma u. 38.	
Építész	Valkai Csaba DLA okl. építészmérnök E13-1328 2000 Szentendre, Boróka u. 7.	
Tartószerkezetek	Kolozs Gergely okl. építőmérnök T-T 13-13796 2000 Szentendre, Szentlászlói út 30.	
Épületgépészet	Winergy Mérnökiroda Szolgáltató Kft. Nagy Máté okl. gépészmérnök G-01-13782 1034 Budapest, Bécsi út 217.	
Épületvillamosság	Winergy Mérnökiroda Szolgáltató Kft. Nagy Máté okl. villamosmérnök V 01-50650 1034 Budapest, Bécsi út 217.	